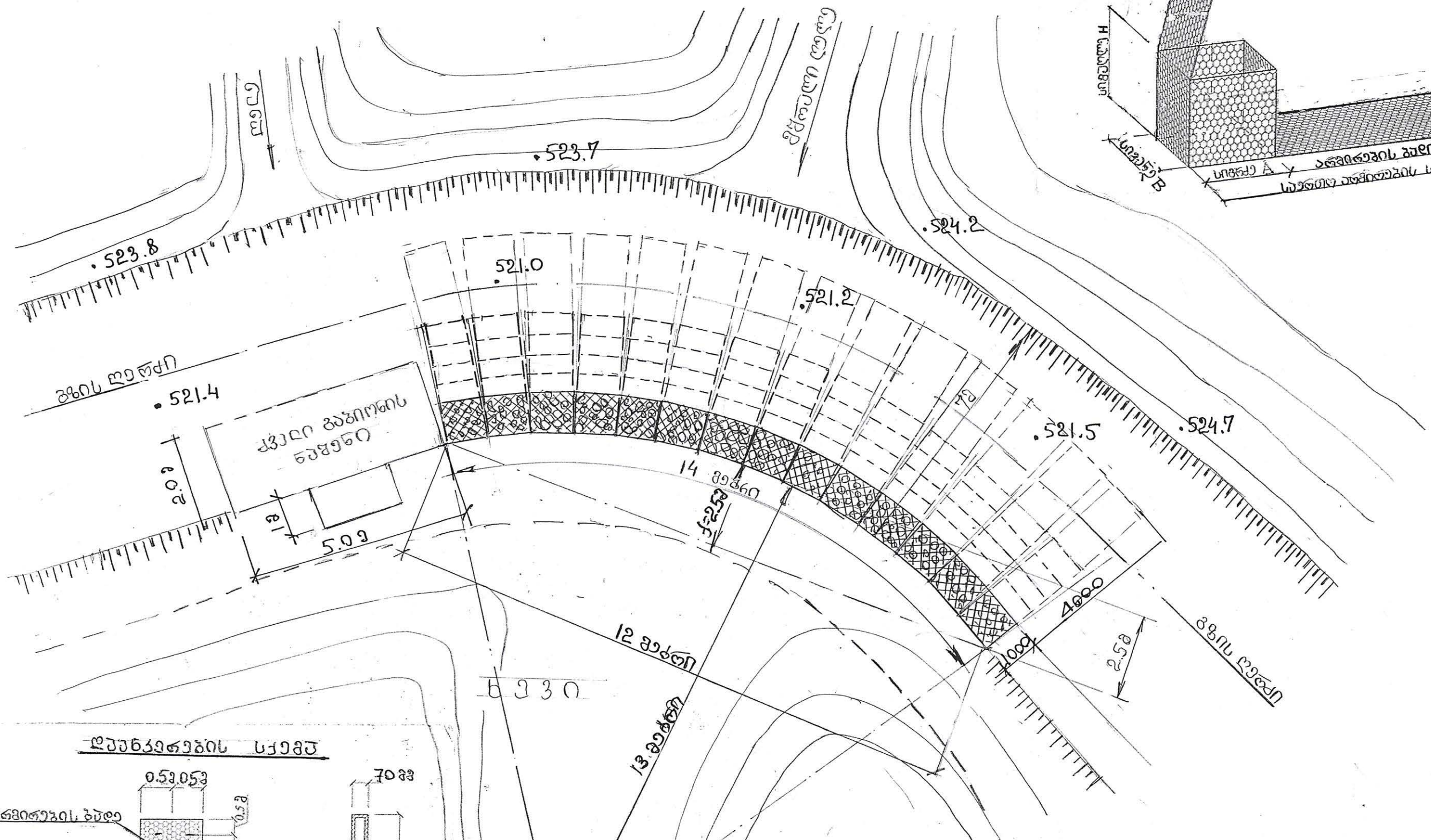
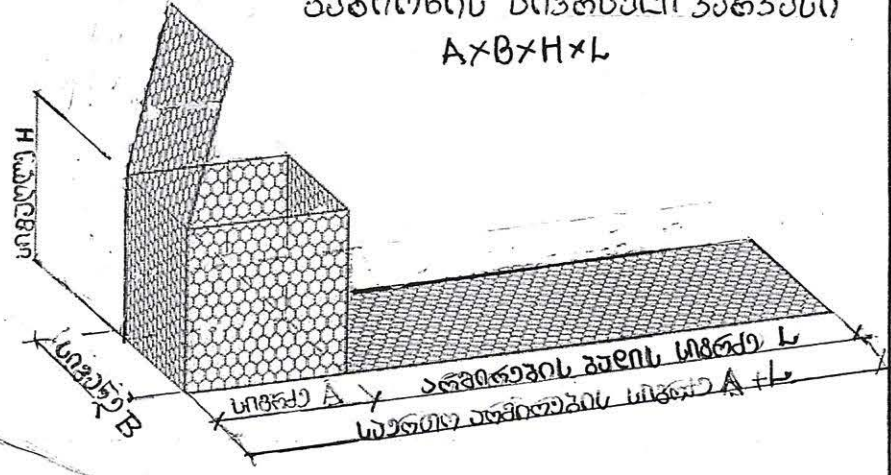
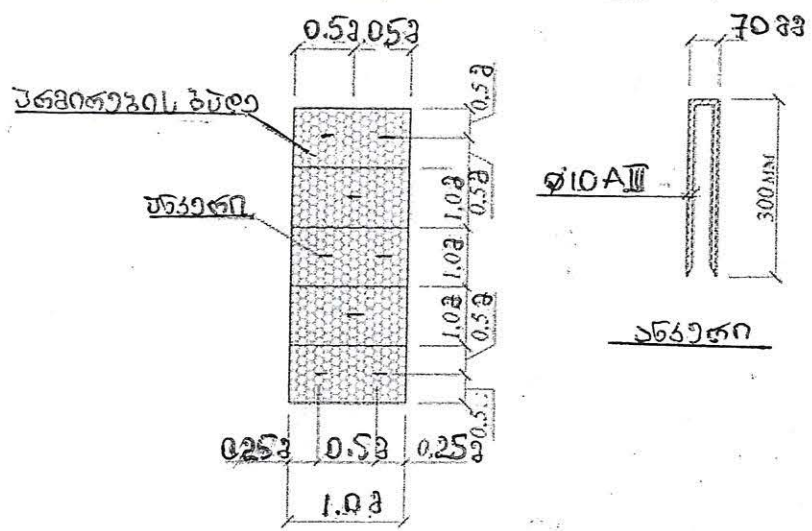


გუბიონის გეგმა

გუბიონის სივრცული კონსტრუქცია
A×B×H×L

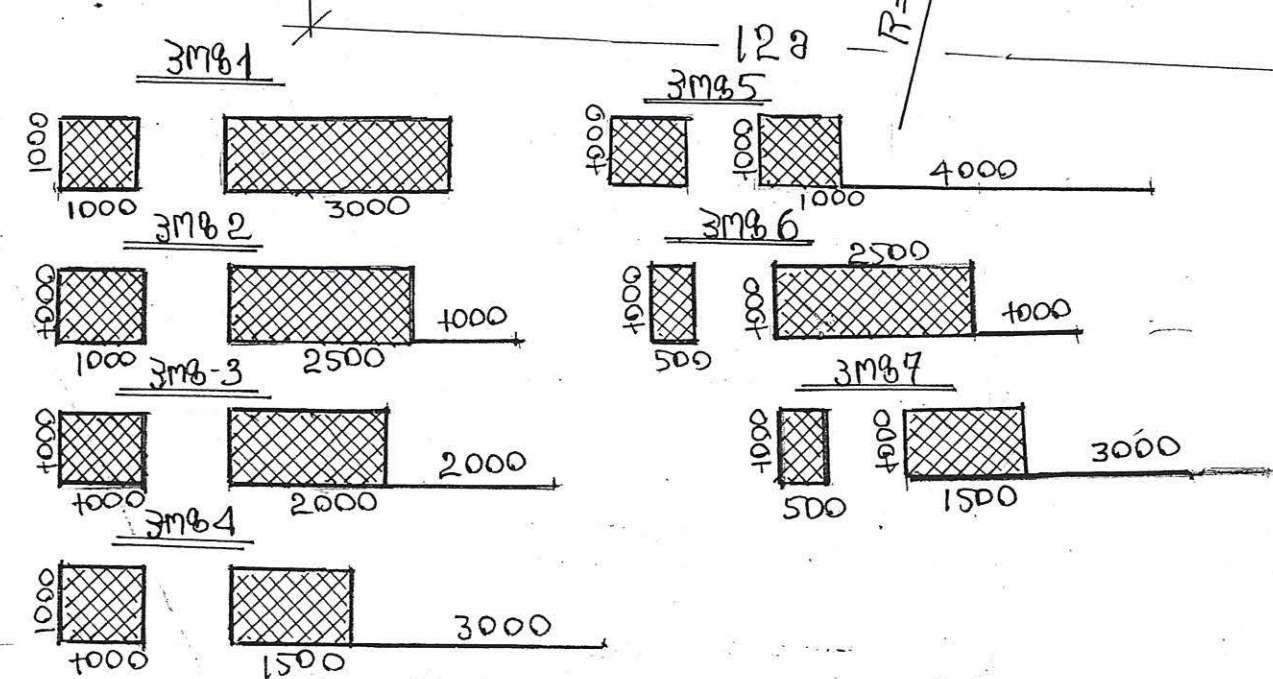
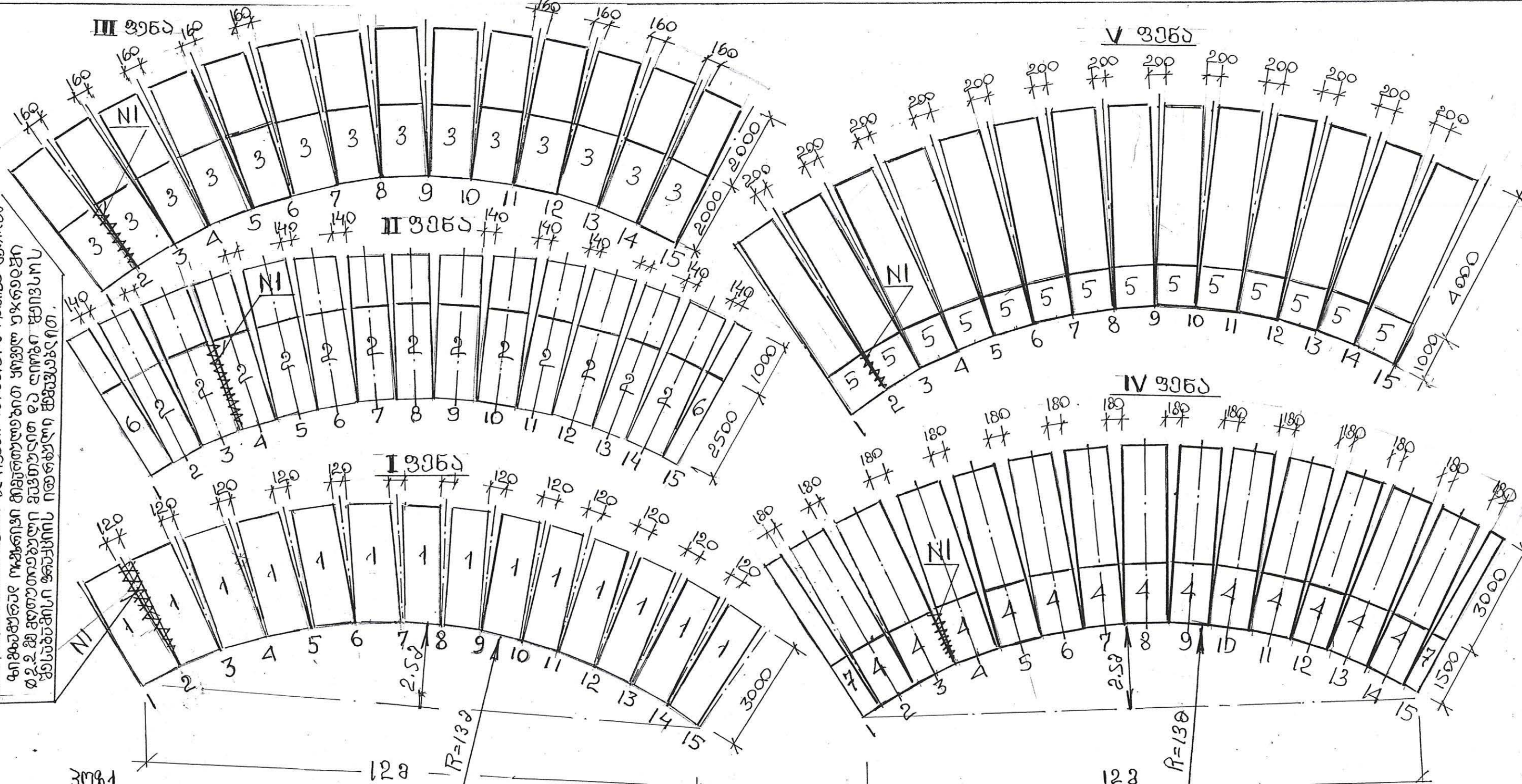


დურბანების სწავლა



				2020. 04. 02		
				500 კვ. მეტრის «გუბიონის» ნაგებობის სივრცული კონსტრუქციის გეგმა		
პროექტი	დამკვეთი	ხელმოწერა	თარიღი	გუბიონის გეგმა		
დურბანა	გეგმვის	გეგმვის	2020.04.02			
გეგმვის	გეგმვის	გეგმვის	გეგმვის	სკალი	ფურცელი	ფურცელი
				სკ		1
				სს გეს «საქსტრუქტურა»		

გაბიონის სახილავი გლოვები რაქსოვს ობიექტს ახლოდან
 ნივთიერება ობიექტი მიმართულია ყოველ უკანადა
 მ.ე.მ. მდებარეობს გლოვებით და ღობე შეიქმნოს
 შესაბამისი ფორმის იდენტური მხარეა.

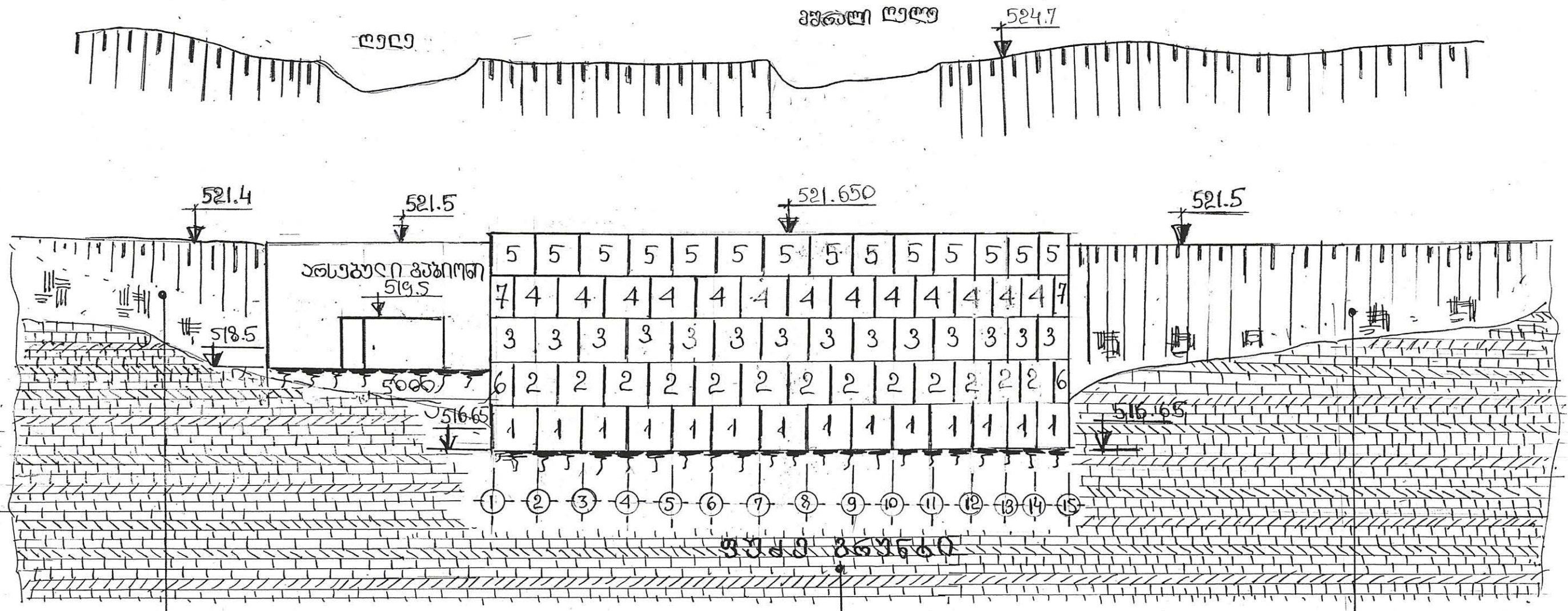


1. გაბიონის სივსული გლოვების პირობები რაქსოვს ნივთიერება
 ობიექტს მიმართულია და შეიქმნოს შესაბამისი ფორმის იდენტური მხარეა
 2. სავალია ხალვაში ჩაატარდეს კონსტრუქციული სტრუქტურის
 შიდადით.

					2020. 04. 04			
					500 კვ ვებ «ავკუსიონის» №3 სუბსტრუქტის სივსულს გისსვლული ვიწი ვაგვარებ ვაგვარებ.			
პ.ე.მ.	ც.ე.მ.	ლ.ე.მ.	ნ.ე.მ.	თ.ე.მ.	გაბიონის ვანსლა ფორმა	ს.ე.მ.	ფ.ე.მ.	ფ.ე.მ.
ლ.ე.მ.	გ.ე.მ.	ნ.ე.მ.	თ.ე.მ.	ფ.ე.მ.	ს.ე.მ.	ფ.ე.მ.	ფ.ე.მ.	ფ.ე.მ.
გაბიონ	ნ.ე.მ.	ნ.ე.მ.	ნ.ე.მ.	ნ.ე.მ.	ს.ე.მ.	ფ.ე.მ.	ფ.ე.მ.	ფ.ე.მ.
					სს ვეს «საქტუს ენუტე»			

გაბიონის კვალითი ხედი

8 1:100



მსხვილგულსადოვანი ქვიშა
თიხა, ხვინჯა, ლითონი

სუსტად გუმოჭიმული არკაჟები, ვარგულური
ფარგულური არკაჟები $R_s = 210 \text{ მპა/მმ}^2$

მსხვილგულსადოვანი ქვიშა
თიხა, ხვინჯა, ლითონი

სიმაღლე

				2020.04.05		
				500 კვ მგზ «კავკასიონის» №53 საუბრის სივლილივან გიუსუპლადი გზის კარგობაზე		
მისამართი	დოკუმენტი №	ხელმოწერა	თარიღი	გაბიონის კვალითი ხედი	სტადია	ფურცელი
მისამართი	დოკუმენტი №	ხელმოწერა	თარიღი		სტ	1
				სს გვს «საქსტრასტკონსტრუქციები»		